

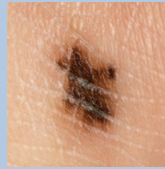
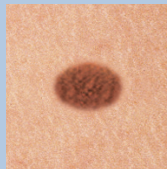


# Die ABCD-Regel

harmloses Muttermal      verdächtiges Muttermal

## A = Asymmetrie

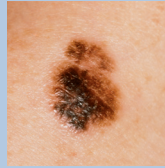
regelmässige,  
symmetrische  
Form



unregelmässige,  
nicht symmetri-  
sche Form

## B = Begrenzung

regelmässige,  
klare Ränder



unregelmässige,  
unscharfe Ränder

## C = Color (Farbe)

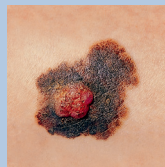
einheitliche  
Färbung



verschiedenfarbig,  
fleckig

## D = Dynamik

verändert  
sich nicht



verändert sich  
(Grösse, Farbe,  
Form oder Dicke)